



## **23rd World Scout Jamboree**

**28 July-8 August 2015**

**Kirara-hama, Yamaguchi, Japan**

## Jamboree Site / Site Jamboree



Kirara-hama comprises 236 hectares of flat reclaimed land along the Seto Inland Sea. It is about 15 minutes by bus from Yamaguchi Ube Airport and Shin-Yamaguchi Station where the Shinkansen (bullet train) stops. Some participants walked to the Jamboree from nearby Ajisu Station, which is served by local trains.

The Kirara-hama, extending about 3 kilometres from north to south and 1 kilometre from east to west, was divided

into the living area, the Programme Area and the Visitor Area. The 12 Sub Camps for participants and a further 3 camp areas for ISTs were off limits to Visitors. The World Scout Centre and the area around the Kirara Dome were open for Visitors. Various activities and the International Food Houses were particularly popular with Visitors, who enjoyed different foods and dishes from around the world.

Kirara-hama occupe 236 hectares de terrain plat gagné sur la mer au bord de la mer intérieure de Seto. Elle se trouve à environ 15 minutes en bus de l'aéroport Yamaguchi-Ube, et de la gare de Shin-Yamaguchi où s'arrête le Shinkansen (train à grande vitesse). Certains participants sont venus à pied au jamboree depuis la gare voisine d'Ajisu, desservie par les lignes locales.

Kirara-hama, qui s'étend sur environ 3 kilomètres du nord au sud et sur 1 kilomètre d'est en ouest, a été divisée en zone

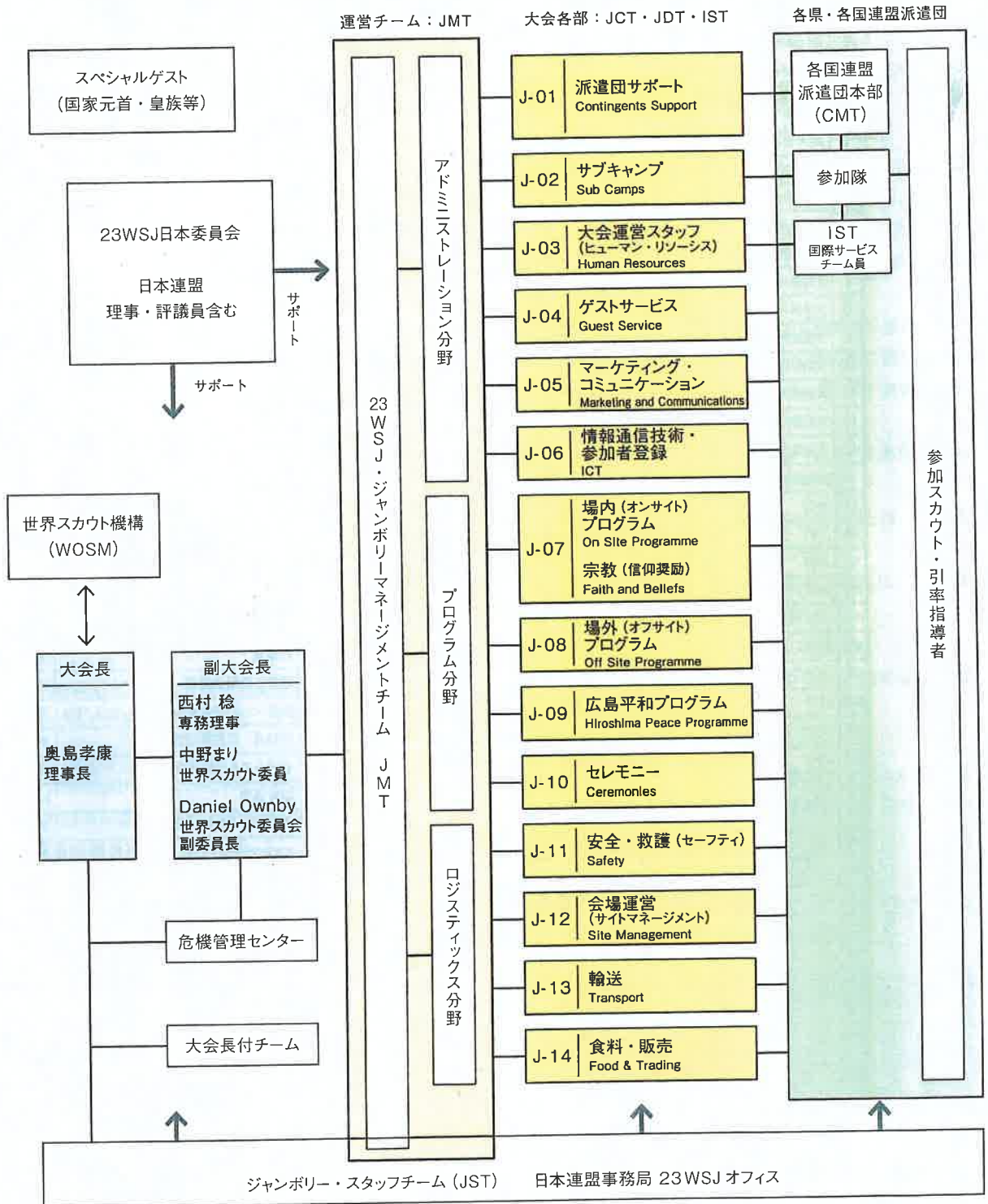
de vie, zone des programmes et zone des visiteurs. Les 12 sous-camps pour les participants et 3 zones de campement supplémentaires pour les EISs n'étaient pas accessibles aux visiteurs. Le Centre Mondial du Scoutisme et la zone qui entoure le dôme de Kirara étaient accessibles aux visiteurs. Diverses activités et Pavillon culinaire étaient très populaires auprès des visiteurs, qui ont pu apprécier différentes cuisines et plats du monde entier.







第23回世界スカウトジャンボリー (23WSJ) 大会組織図



大会各部の業務は次のとおりであった。

J-01 派遣団サポート部

派遣団サポート部は、派遣団への支援を提供した。

主な業務は、派遣団への情報提供と問題解決、派遣団長会議の運営、オペレーションきららによる招待プログラム参加者の支援、ワールドスカウトセンターの運営、各国派遣団本部員 (CMT) との連絡調整等であった。

J-02 サブキャンプ部

サブキャンプ部の主な業務は、ハブとサブキャンプを運営、問題の特定と解決、サブキャンププログラムの提供、サブキャ

## 1.16 23WSJの組織

23WSJの組織は、主に大会長：キャンプチーフを筆頭に3人の副大会長、大会長付チーム、JMT、JCTらで編成された運営組織を中心に、各国派遣団、日本の支援組織、世界スカウト事務局および日本連盟事務局のスタッフ等を含め構成された。

No.	大会役務	英文大会役務	所属連盟	氏名	役務	備考
1	大会長	Camp Chief	日連	奥島 孝康	理事長	
2	副大会長*	Deputy Camp Chief	日連	西村 稔	専務理事・実行委員長	
3	副大会長*	Deputy Camp Chief	日連	中野 まり	理事・JMT チェアマン・世界スカウト委員	
4	副大会長	Deputy Camp Chief	WOSM	Daniel Ownby	世界スカウト委員会副委員長	
5	大会長付チーム	Assistant to Camp Chief Team	日連	日枝 久	副理事長	
6	大会長付チーム*	Assistant to Camp Chief Team	日連	新藤 信夫	専務理事・群馬県連盟副連盟長	危機管理・食事関係
7	大会長付チーム*	Assistant to Camp Chief Team	日連	佐野 友保	常務理事・神奈川連盟副連盟長	予算管理・募金・協賛
8	大会長付チーム*	Assistant to Camp Chief Team	日連	吉田 俊仁	常務理事	販売・エンタープライズ・PR調整
9	大会長付チーム*	Assistant to Camp Chief Team	日連	小町 國市	理事・東京連盟理事長	大会長付チーム全体調整
10	大会長付チーム*	Assistant to Camp Chief Team	日連	市川 照	理事・山口県連盟理事長	山口県・市町調整
11	大会長付チーム*	Assistant to Camp Chief Team	日連	堀江 建治	理事・東京連盟副理事長	19市町プログラム調整
12	大会長付チーム*	Assistant to Camp Chief Team	日連	福嶋 正己	理事・プログラム委員長	プログラム全体調整
13	大会長付チーム*	Assistant to Camp Chief Team	日連	村田 禎章	理事・指導者養成委員長	大会スタッフ全体調整
14	大会長付チーム	Assistant to Camp Chief Team	山口	村上 智真	スカウトソング委員長・山口県連盟理事	山口県調整
15	JMT	Jamboree Management Team	WOSM	Peter Blatch	世界スカウト委員(オーストラリア)	プログラム関係
16	JMT	Jamboree Management Team	IAR	Leonardo Morales	インターアメリカ地域委員長・コスタリカ連盟	サブキャンプ部外国人部長
17	JMT*	Jamboree Management Team	新潟	中野 充	広報委員・新潟連盟	WOSM 関係担当
18	JMTアドバイザー	Advisor, JMT	WOSM	Luc Panisod	前世界スカウト機構事務総長	ゲストサービス担当
19	JMTアドバイザー	Advisor, JMT	日連	廣瀬 修	相談役	元招致委員長
20	EMC	Head of EMC	日連	松本 仁	評議員	危機管理センター長
21	JCT*	Head of Department, J-01	日連	鈴木 令子	理事・国際委員長	派遣団サポート部長
兼務	JCT	Head of Department, J-01	WOSM	(兼)Daniel Ownby	世界スカウト委員会副委員長・BSA 理事	派遣団サポート部長(外国連盟)
22	JCT	Head of Department, J-02	日連	出田 行徳	評議員・長野県連盟理事長	サブキャンプ部長
兼務	JCT	Head of Department, J-02	Costa Rica	(兼) Leonardo Morales	インターアメリカ地域委員長・コスタリカ連盟	サブキャンプ部長(外国連盟)
23	JCT	Head of Department, J-03	滋賀	嶋田 寛	滋賀連盟	ヒューマンリソース部長
24	JCT	Head of Department, J-04	愛知	滝 克己	国際委員・愛知連盟理事	ゲストサービス部長
25	JCT	Head of Department, J-04	Netherland	Thijs Stoffer	オランダ連盟・KISC 会長	ゲストサービス部長(外国連盟)
26	JCT	Head of Department, J-05	東京	松平 頼昌	広報委員・東京連盟	M&C 部長
27	JCT	Head of Department, J-05	SOC	Wang Fu-Min	台湾連盟	M&C 部長(外国連盟)
28	JCT	Head of Department, J-06	宮城	中橋 邦	会員拡充委員・宮城県連盟理事	ICT 部長
29	JCT	Head of Department, J-07	日連	山内 直元	評議員・東京連盟副理事長	オンサイトプログラム部長
30	JCT	Head of Department, J-08	山口	友田 宏幸	山口県連盟コミッショナー	オフサイトプログラム部長
31	JCT*	Head of Department, J-09	広島	酒井 幸雄	広島県連盟副連盟長	広島ピースプログラム部長
32	JCT	Head of Department, J-10	大阪	赤塚 広之	プログラム委員・大阪連盟理事	セレモニー部長
33	JCT	Head of Department, J-11	日連	中川 玄一	評議員・神奈川連盟理事長	セーフティ部長
34	JCT	Head of Department, J-11	Sweden	Anders Ahlstrom	スウェーデン連盟	セーフティ部長(外国連盟)
35	JCT	Head of Department, J-12	東京	諫山 清	東京連盟	サイトマネージメント部長
36	JCT*	Head of Department, J-13	山口	森 義勝	山口県連盟副理事長	トランスポート部長
37	JCT*	Head of Department, J-14	日連	江原 一郎	評議員・群馬県連盟理事長	フード&トレーディング部長
38	JDT*	Deputy Head of Department, J-02	千葉	増田 秀夫	日本連盟副コミッショナー・千葉県連盟	サブキャンプ部 副部長
39	日本派遣団*	Honorary HoC	日連	久米 邦貞	副理事長・国際コミッショナー	名誉派遣団長
40	日本派遣団	Honorary HoC	日連	山本 一郎	副理事長	名誉派遣団長
41	日本派遣団*	HoC	日連	膳師 功	日本連盟コミッショナー・理事	派遣団長
42	日本派遣団*	Deputy HoC	日連	牛山 佳久	評議員・埼玉県連盟理事長	副派遣団長
43	日本派遣団	Deputy HoC	日連	永井 淳	評議員・愛知連盟理事長	副派遣団長
44	日本派遣団	Deputy HoC	日連	谷口 修	評議員議長・大阪連盟参与	副派遣団長
45	日本派遣団	Assistant to HoC	日連	村瀬 達明	相談役・大阪連盟参与	派遣団長付
46	日本派遣団	Assistant to HoC	GSJ*	竹重 八壽子	理事	派遣団長付

※は実行委員(19人)

\*ガールスカウト日本連盟









